

Teleatención Sanitaria Domiciliaria: Cama Virtu@l



Empresa Pública Hospital Costa del Sol
CONSEJERÍA DE SALUD

**Hospital de Alta Resolución
de Benalmádena**



Empresa Pública Hospital Costa del Sol
CONSEJERÍA DE SALUD

TELEFÓNICA I+D

Fecha: Marzo 2008



Descripción de actividades

Planificación Fase I

(*) Actividades que cuentan con colaboración del Hospital

Fase I: Teleatención Domiciliaria Crónicos IC y CP

T1. Definición de Requisitos (*) [Marzo 2009 – Junio 2009]

T1.1 Definición de requisitos de procesos y protocolos médicos

T1.2 Definición de requisitos para tratamiento de IC y CP

T2. Diseño de la solución HW/SW (*) [Junio 2009 – Julio 2009]

T2.1 Diseño de arquitectura del sistema

T2.2 Establecimiento de parámetros de calidad o indicadores de evaluación

T3. Desarrollo [Agosto 2009 – Enero 2010]

T3.1 Dispositivos en el Domicilio

T3.2 Sistema Información Atención Domiciliaria

T3.4 Sistema Teleconsulta / Videoconferencia

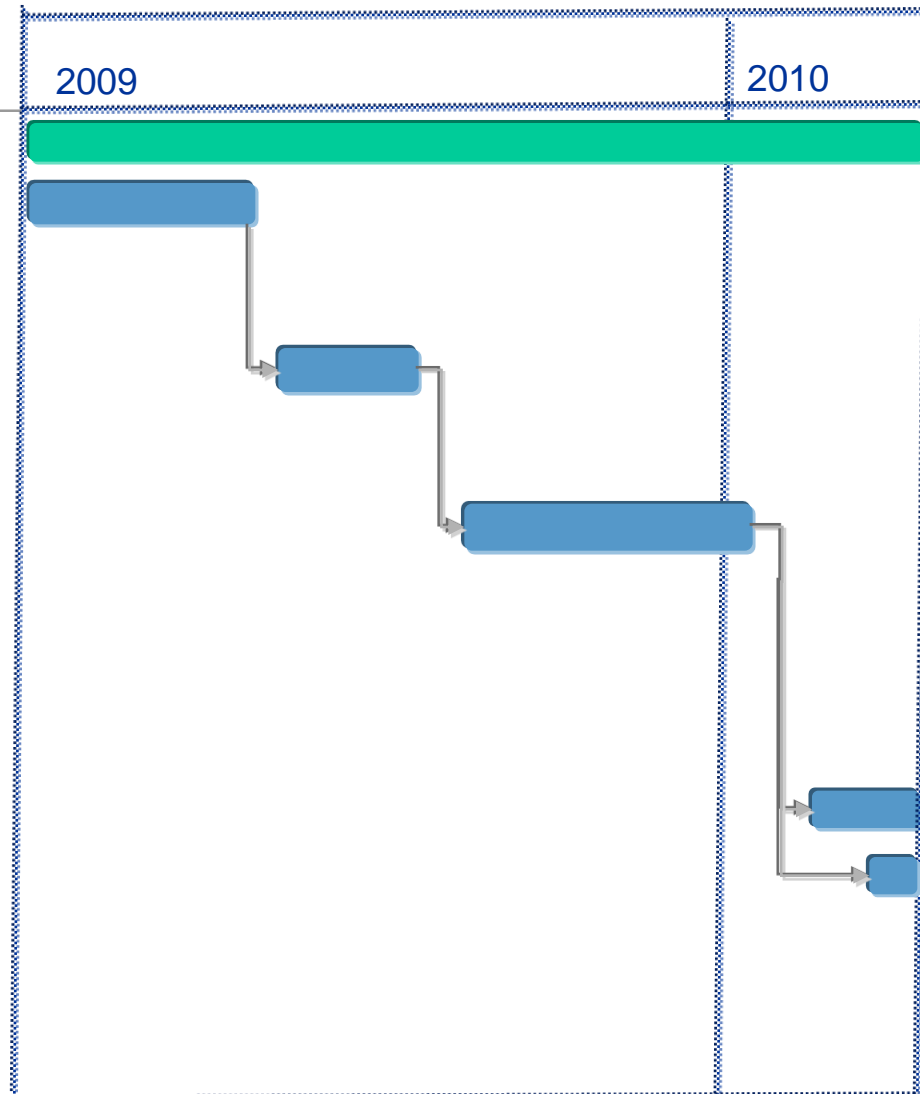
T 3.5 Pruebas de Sistema

T4. Inicio del piloto (*) [Febrero 2010 – Abril 2010]

T5. Evaluación de resultados (*) [Abril 2010]

T5.1 Evaluación de la tecnología

T4.2 Grado de satisfacción de pacientes y profesionales médicos



Equipo de Trabajo

Profesionales de la Salud

**Empresa Pública
Hospital Costa del Sol**

Dr. Javier García Alegría
Área Integrada de Gestión de Medicina
Dr. Juan Carlos Domínguez Vázquez
Asociación Española contra el Cáncer

**Hospital de Alta
Resolución de
Benalmádena**

Dr. Francisco Martos Pérez (Med. Interna)
Área de Procesos Médicos

Equipo Técnico

Telefónica I+D

Rosa M^a Castillo Collado
I+D en Teleasistencia

Entidad Gestora LLSA

IAVANTE

Juan Lago Cabrera
Subdirector de Innovación
Montserrat Domínguez Lebrero
Coordinadora de Innovación

Telefonica
